



100 % GLASFASER-INTERNET FÜR IHR ZUHAUSE IN ST. MARGARETEN IM ROSENTAL

MIT KELAG-CONNECT

kelag.at/connect

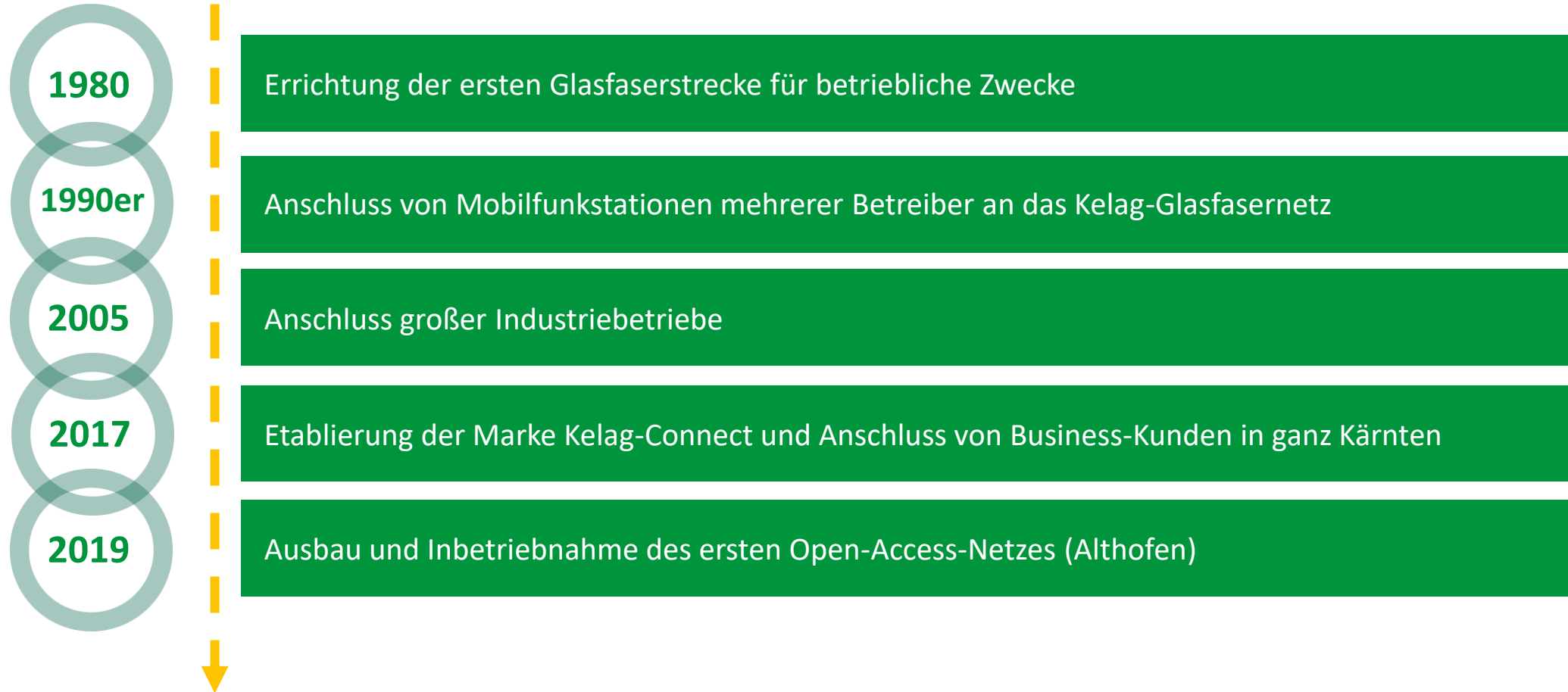
BIK BREITBAND
INFRASTRUKTUR
KÄRNTEN

kelag

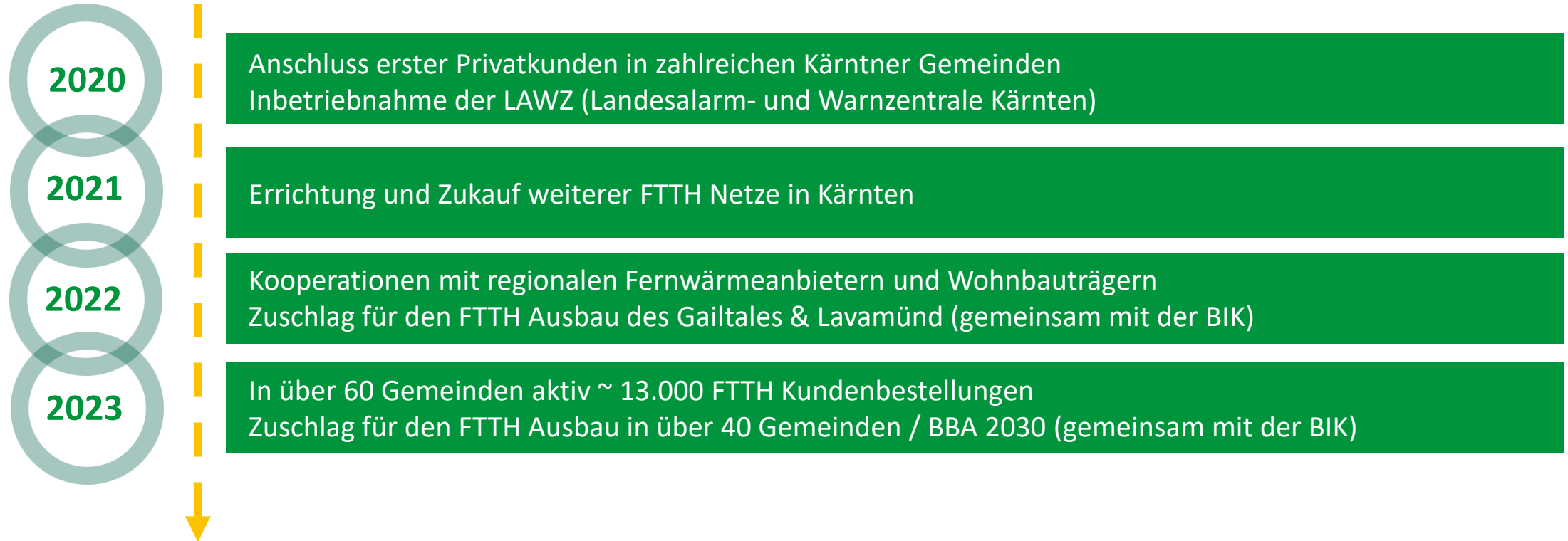
KELAG-CONNECT

kelag

ENTWICKLUNG DES GLASFASERNETZES DER KELAG 1/2



ENTWICKLUNG DES GLASFASERNETZES DER KELAG 2/2



WARUM GLASFASER?

kelag

INTERNET & TELEFONIE & FERNSEHEN

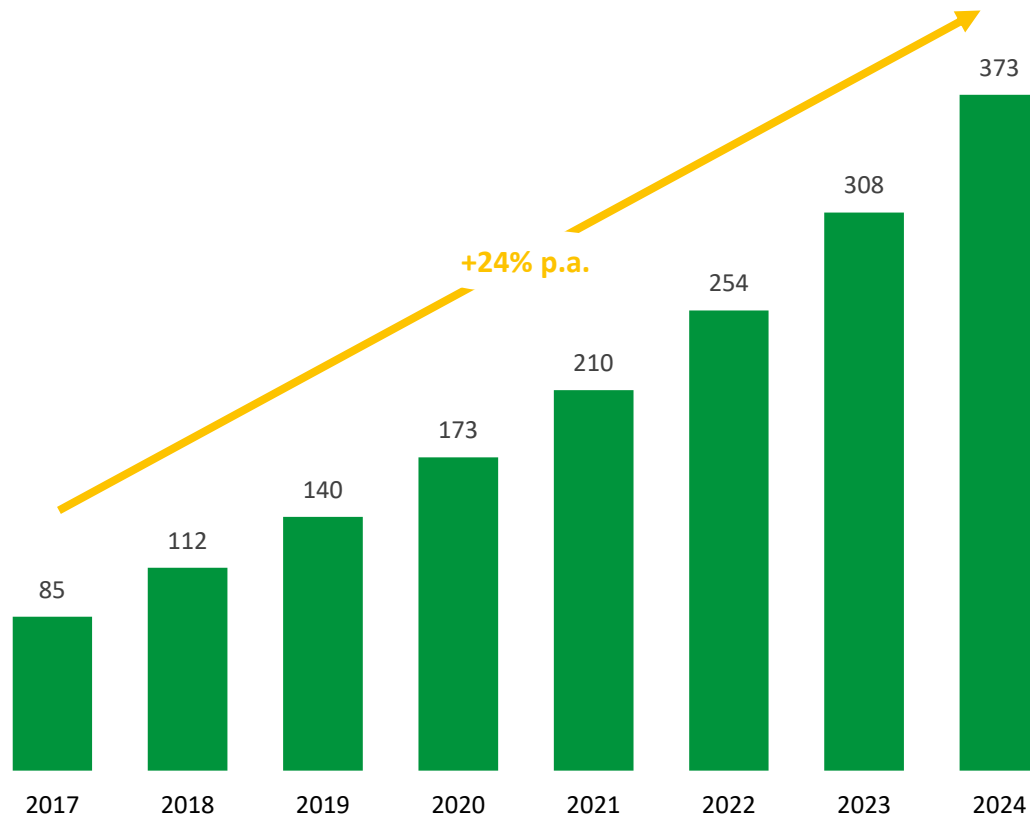
Glasfaser bietet viele weitere Möglichkeiten

- Neben Internet auch Fernsehen und Telefonie über Glasfaserleitung möglich
- Einfach den passenden Provider, der Festnetz-Telefonie und/oder Fernsehen (IP-TV) unterstützt, aus dem Kelag-Connect Provider-Netzwerk auswählen.



ENTWICKLUNG DES DATENBEDARFS

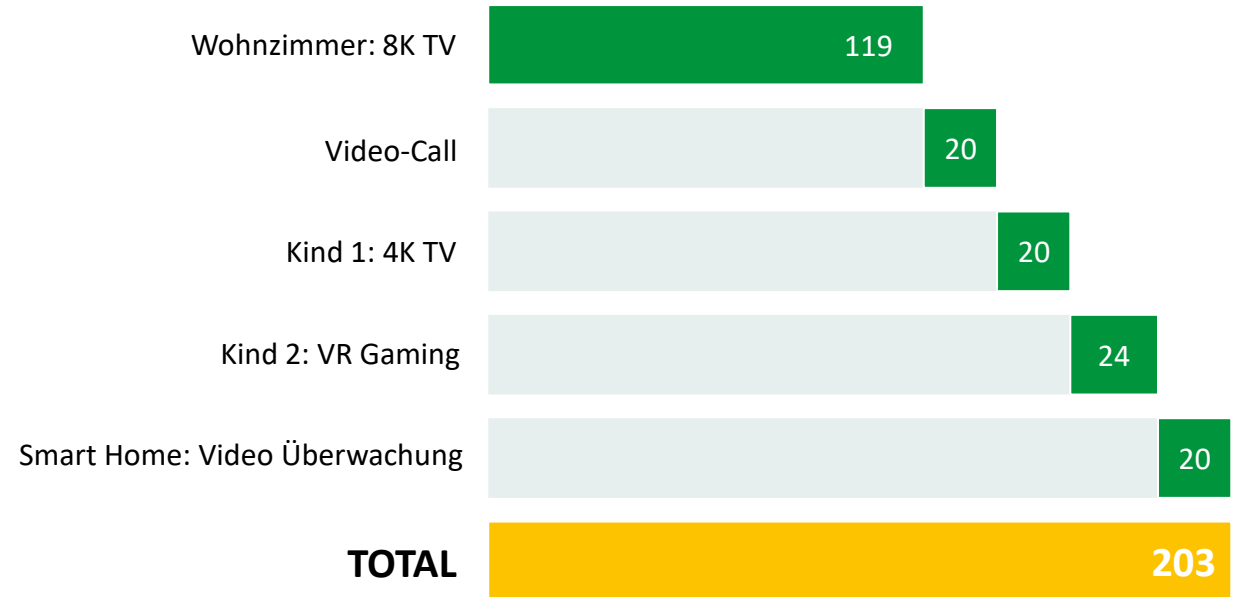
Der Datenverkehr nimmt stetig zu...



Datenverkehr pro Haushalt in West-Europa (in GB pro Monat)

... während Applikationen immer mehr Bandbreite verlangen.

Beispiel: Bandbreiten-Anforderung eines Durchschnitt-Haushalts zu Stoßzeiten (in Mbit/s)



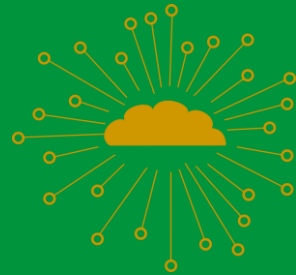
In Zukunft wird die Bandbreiten-Nachfrage zu Peak-Zeiten 200 Mbit/s deutlich übersteigen.

WARUM GLASFASER

Anwendungsbeispiele - Warum Glasfaser-Internet immer mehr an Bedeutung gewinnt

Neue Technologien

- Datenmengen steigen stark
- Bestehende Netze können enorme Datenmengen bald nicht mehr übertragen



Streaming und Gaming

- Streaming-Dienste
- Cloud-Dienste
- Gaming



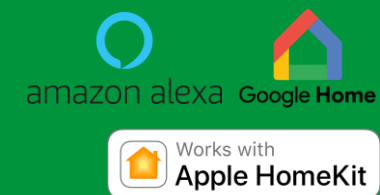
Home Office und Home Schooling

- Web-Meetings
- Videotelefonie
- E-Learning



Smart Home

- Vernetzte & automatisierte Steuerung von Geräten
- Steckdosen, Licht, Heizung etc.



VIDEO

kelag

FAKTEN ZUM DATENBEDARF



5 Familien mit Netflix verbrauchen 2022 gleichviel Daten, wie 1997 weltweit verbraucht wurde (Prof. Martin Schell, Deutsches Technikmuseum Berlin)



2025 werden 75% aller Haushalte nach Bandbreiten von über 500 Mbit/s nachfragen (Breitbandstudie des Bundes)



Homeoffice etabliert sich mit 1,4 Tagen pro Woche (Institut für Wirtschaftsforschung IFO, 2022)

DIE TECHNISCHE UMSETZUNG

kelag

OPEN-ACCESS-NETWORK (OAN)

KUPFERTECHNOLOGIE



100 % GLASFASERINTERNET



SO KOMMT DIE GLASFASER IN IHR ZUHAUSE

DER ABLAUF

1

Sie bestellen einen Glasfaseranschluss

2

Kelag verlegt die Glasfaser bis zum Infrastrukturübergabepunkt
= Grundstücksgrenze

3

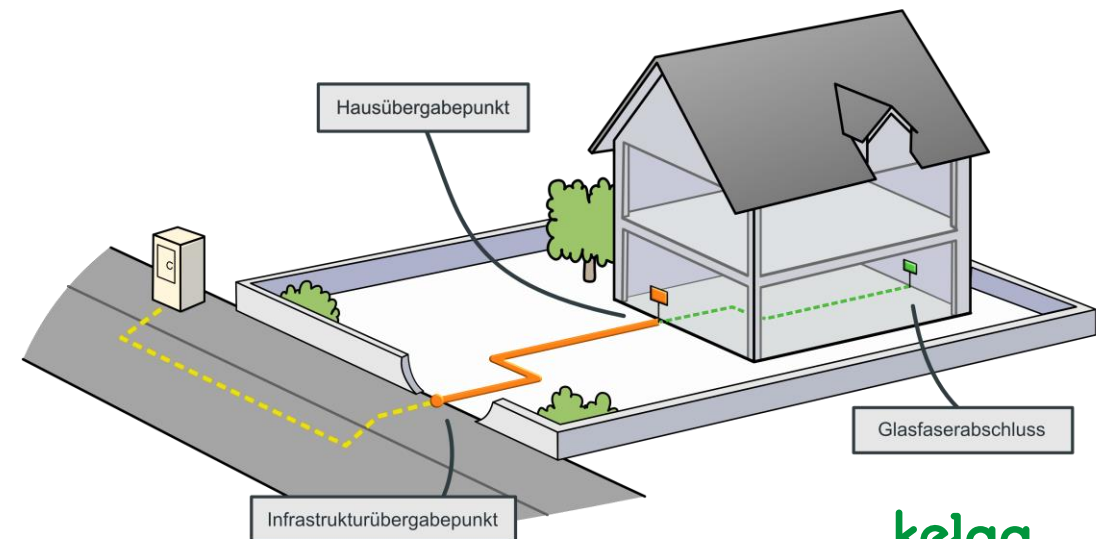
Sie verlegen das Leerrohr bis zum Hauseintrittspunkt

4

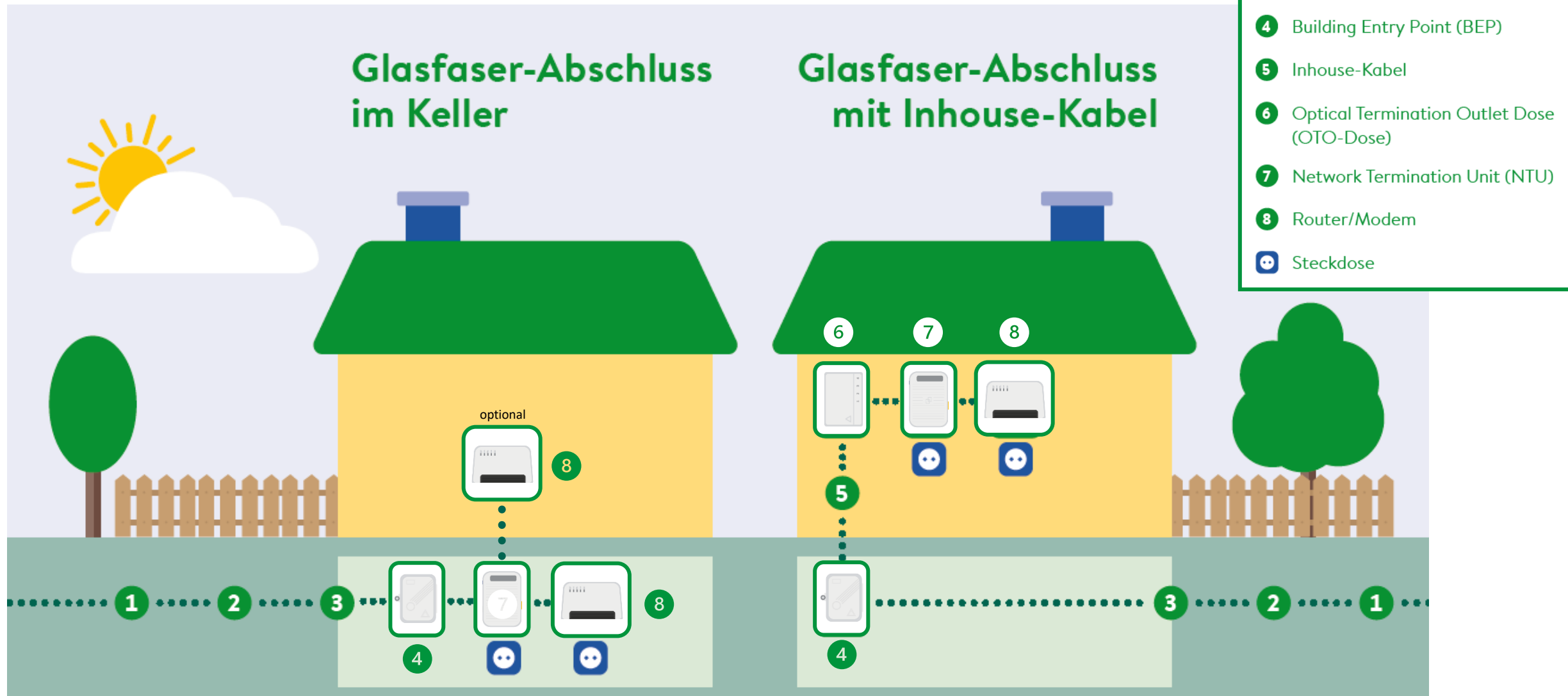
Sie schließen einen Vertrag mit einem
Internet-Service-Provider ab



Der Anschluss wird aktiviert und Sie
surfen mit 100 % Glasfaser-Internet



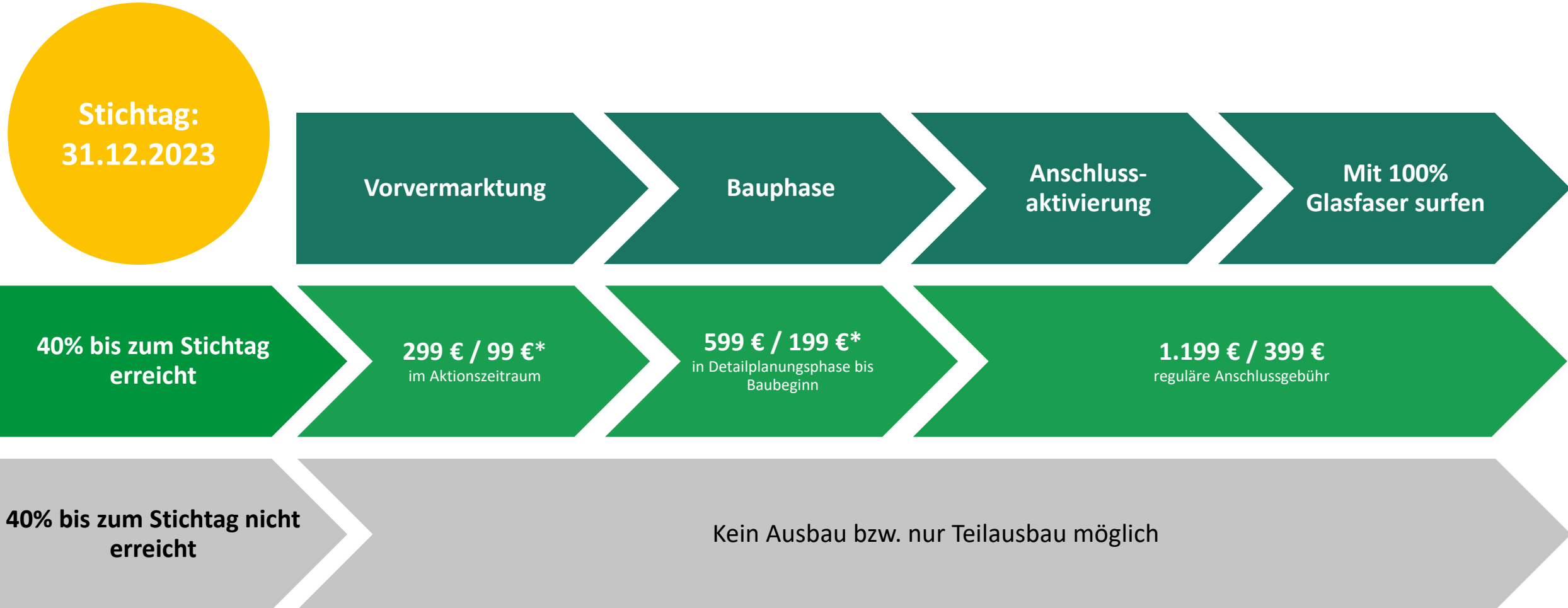
INSTALLATION & HERSTELLUNG



DER BESTELLPROZESS

kelag

PROJEKTABLAUF



IHR HIGH-SPEED INTERNET MIT KELAG CONNECT

Verfügbarkeit prüfen & bestellen

VERFÜGBARKEIT PRÜFEN UND BESTELLEN

Prüfen Sie, ob ein Glasfaseranschluss bei Ihnen möglich ist und bestellen Sie ultraschnelles Glasfaser-Internet für Ihr Zuhause.

PLZ* / Ort*

Straße* / Hausnr.*

Adresszusatz

Hier finden Sie die [allgemeine Datenschutzinformation](#) der Kelag.

LOS GEHT'S

GRATULATION!

IHRE ADRESSE LIEGT IN EINEM UNSERER AUSBAUGEBIETE.

Bestellen Sie jetzt Ihren persönlichen Glasfaser-Anschluss und surfen Sie mit ultraschnellem 100 % Glasfaser-Internet.



1. ANSCHLUSSART

Wählen Sie aus, ob Sie 100 % Glasfaser für ein Einfamilienhaus oder Mehrparteienhaus bestellen möchten:

- Einfamilienhaus
- Mehrparteienhaus/Wohnung



2. ANZAHL ANSCHLÜSSE

Wählen Sie aus, wie viele Anschlüsse Sie bestellen möchten:



Einzel-Anschluss



3. INTERNETDIENST

Wählen Sie aus, ob Sie Ihren Anschluss mit oder ohne Internetdienst bestellen wollen:

- Mit **EINEM** Internetdienst
- OHNE** Internetdienst

€ 299,-*

€ 1 199,-



4. KUNDENART

- Privatkunde

INTERNET-SERVICE-PROVIDER

- 300/100 Mbit/s ab € 34,90
- hohe Verfügbarkeiten der Bandbreiten, keine Mogelpackungen „bis zu“

- Providerwechsel auch innerhalb der ersten 24 Monate möglich
- Bei Auszug aus der Wohnung ist die Bindung aufgehoben
- Bei bestehender Bindung (gesetzlich max. 24 Monate) beim derzeitigen Provider, starten die 24 Monate Laufzeit beim neuen ISP nach Ablauf der Bindung

Tip: Beachten Sie die Vertragslaufzeit Ihres aktuellen Internet-Anbieters.

Um doppelte Kosten zu vermeiden, empfehlen wir Ihnen, Ihren aktuellen Vertrag nicht zu verlängern und keine neuen Angebote anzunehmen. Lassen Sie Ihren Vertrag ungebunden weiterlaufen, bis Ihr ultraschnelles Glasfaser-Internet zur Verfügung steht.



UNSERE KELAG-CONNECT PARTNER-PROVIDER

Internet-Service-Provider (ISP)





100 % GLASFASER FÜR ST. MARGARETEN IM ROSENTAL

SEIEN SIE DABEI –
GEBEN WIR DER DIGITALISIERUNG
IN KÄRNTEN EIN ZUHAUSE

BIK BREITBAND
INFRASTRUKTUR
KÄRNTEN

kelag.at/connect

